

CUBA LUX

JAZZ light



Εύκαμπτη ταινία led / Flexible led strip

Κωδικός / Art. No. : 13-0619

12V

14,4 Watt/m

CRI 80+

Step<5

72 Led/m

SAMSUNG
LED CHIP INSIDE

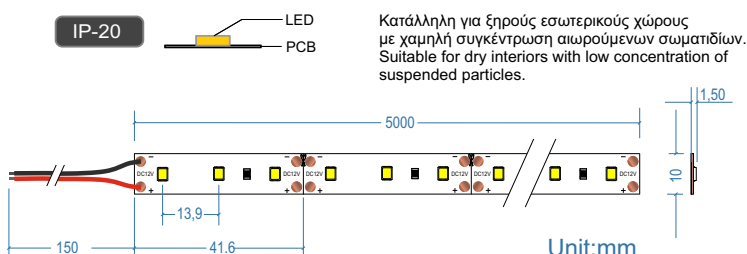


Τεχνικά χαρακτηριστικά / Technical data

Κατανάλωση / Power consumption	14,4 kWh/1000h/m
Τάση λειτουργίας / Operating Voltage	12Vdc
Ρεύμα λειτουργίας / Typical operating Current	1,2 A/m
Προστασία / Protection class	III
Ρύθμιση έντασης φωτισμού / Dimming	PWM Dimmable
Αποδοτικότητα / Efficiency	111 lumen/watt
Φωτεινή ροή / Typical Luminous Flux	1602 lumen/m
Γωνία φωτισμού / Led beam angle	120°
Συντ. χρωματικότητας / Chromaticity coordinates (x,y)	x:0,437 , y:0,404
Βαθμός χρωματικής απόδοσης / Typical CRI	>80
Χρώμα / Color	Λευκό Θερμό/Warm White
Θερμοκρασία χρώματος / Typical CCT	3000 Kelvin
η_{TM} (EU 2019/2015)	F
Χρόνος ζωής στους 25°C / Rated lifetime at 25°C (L ₇₀ B ₃₀)	50.000 ώρες/hours
Βαθμός στεγανότητας / Ingress protection	IP20
Θερμοκρασία λειτουργίας / Ambient Temp. Ta	-20 ~ +50°C
Διαστάσεις (ΜxΠxΥ) / Dimension (LxWxH)	5000 x 10 x 1,50 (mm)
Μέγιστο μήκος λειτουργίας / Max. operating Length	5 μέτρα/5 meters
Αριθμός Led / Led units	72 led/m
Απόσταση μεταξύ led / Distance between led	13,9 mm
Σημείο κοπής / Cutting point	Ανά 3 led (41,6mm) / Per 3 led (41,6mm)
Εγγύηση / Warranty	5 χρόνια/5 years
EAN	5206704001755

(Όλες οι τιμές μπορεί να έχουν μία απόκλιση +/-5% - All values can have a tolerance of +/- 5%)

Σχέδιο - Διαστάσεις / Drawing - Dimensions



EN 62031:2008/A2:2015
IEC TR 62778:2014
EN 55015:2013/A1:2015
EN61547:2009

Light efficiency:

111 Lumen/Watt

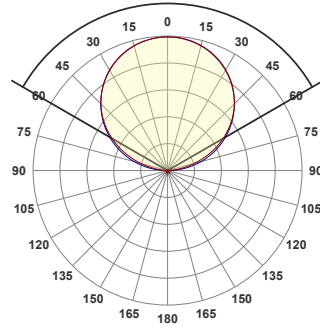
Light quality:

CRI: 83,8

Color temperature:

3000 K

120°



Product name:

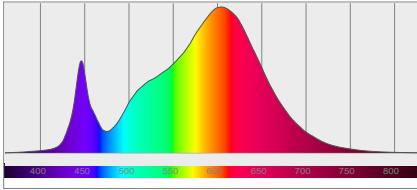
**JAZZ 14,4Watt/m 12Vdc IP20
CRI80 3000K**

Item number:

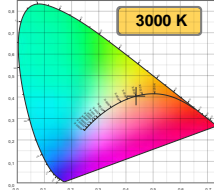
13-0619

Output: 1602 Lumen Power consumption: 14,4

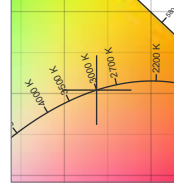
Spectral distribution



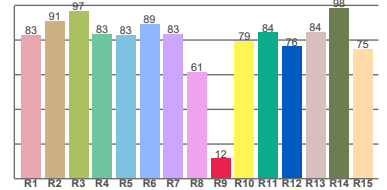
Color coordinates



White color point

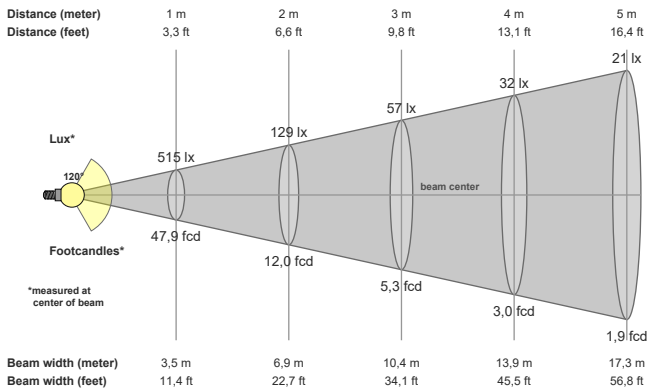


CRI R values



Color temperature	Color rendering index	Red component	Color fidelity	Color gamut	Color quality scale	Color coordinate cie 1931	Color coordinate cie 1931	Color coordinate	Color coordinate	Color deviation from black body
CCT	CRI	CRI R9	TM30 Rf	TM30 Rg	CQS	x	y	u	v	Δuv
3000 K	83,8	11,6	84,1	99,3	81,9	0,437	0,404	0,251	0,348	-0,0022

Beam details



Beam angles

Beam angle 50%	Field angle 10%	Cutoff angle 2,5%
120°	165,5°	175,3°

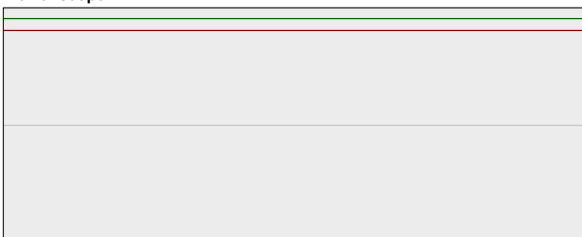
Beam intensities

Peak intensity	Int. ratio in 120° cone	Int. ratio in 90° cone
516 cd	75,7%	50,6%

Beam intensities from 1-20m

1m	2m	3m	4m	5m	6m	7m	8m	9m	10m	11m	12m	13m	14m	15m	16m	17m	18m	19m	20m
3,3ft	6,6ft	9,8ft	13,1ft	16,4ft	19,7ft	23ft	26,2ft	29,5ft	32,8ft	36,1ft	39,4ft	42,7ft	45,9ft	49,2ft	52,5ft	55,8ft	59,1ft	62,3ft	65,6ft
515lx	129lx	57lx	32lx	21lx	14lx	11lx	8lx	6lx	5lx	4lx	4lx	3lx	3lx	2lx	2lx	2lx	2lx	1lx	1lx
47,9fcd	12fcd	5,3fcd	3fcd	1,9fcd	1,3fcd	1fcd	0,7fcd	0,6fcd	0,5fcd	0,4fcd	0,3fcd	0,3fcd	0,2fcd	0,2fcd	0,2fcd	0,2fcd	0,1fcd	0,1fcd	0,1fcd

Power scope



Power	Power factor
14,4 W	1,0

Voltage	Current
12,0 V	1,20 A