

Εύκαμπτη ταινία led / Flexible led strip

Κωδικός / Art. No. : 50-0077

24V

17 Watt/m

CRI 80+

Step<5

120 Led/m



Τεχνικά χαρακτηριστικά / Technical data

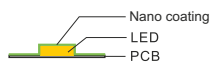
Κατανάλωση / Power consumption	17 kWh/1000h/m
Τάση λειτουργίας / Operating Voltage	24Vdc
Ρεύμα λειτουργίας / Typical operating Current	0,71 A/m
Προστασία / Protection class	III
Ρύθμιση έντασης φωτισμού / Dimming	PWM Dimmable
Αποδοτικότητα / Efficiency	111 lumen/watt
Φωτεινή ροή / Typical Luminus Flux	1887 lumen/m
Γωνία φωτισμού / Led beam angle	120°
Συντ. χρωματικότητας / Chromaticity coordinates (x,y)	x:0,381 , y:0,377
Βαθμός χρωματικής απόδοσης / Typical CRI	>80
Χρώμα / Color	Λευκό Φυσικό/Neutral White
Θερμοκρασία χρώματος / Typical CCT	4000 Kelvin
η _{TM} (EU 2019/2015)	F
Χρόνος ζωής στους 25°C / Rated lifetime at 25°C (L ₇₀ B ₅₀)	20.000 ώρες/hours
Βαθμός στεγανότητας / Ingress protection	IP65
Θερμοκρασία λειτουργίας / Ambient Temp. Ta	-20 ~ +50°C
Διαστάσεις (ΜxΠxΥ) / Dimension (LxWxH)	5000 x 10 x 1,50 (mm)
Μέγιστο μήκος λειτουργίας / Max. operating Length	5 μέτρα/5 meters
Αριθμός Led / Led units	120 led/m
Απόσταση μεταξύ led / Distance between led	8,33 mm
Σημείο κοπής / Cutting point	Ανά 6 led (50mm) / Per 6 led (50mm)
Εγγύηση / Warranty	2 χρόνια/2 years

EAN

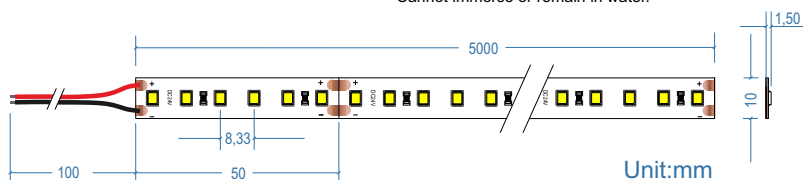
5206704003773

(Όλες οι τιμές μπορεί να έχουν μία απόκλιση +/-5% - All values can have a tolerance of +/- 5%)

Σχέδιο - Διαστάσεις / Drawing - Dimensions



Κατάλληλη για εσωτερικούς και εξωτερικούς χώρους με χαμηλή υγρασία.
Κατάλληλη για εσωτερικούς και εξωτερικούς χώρους με υψηλή συγκέντρωση αιωρούμενων σωματιδίων.
Μπορεί να βραχεί, δεν είναι κατάλληλη για σημεία που μπορεί να συγκεντρωθεί νερό.
Suitable for indoor - outdoor areas with low humidity.
Suitable for indoor - outdoor areas with high concentration of suspended particles.
Cannot immerse or remain in water.



EN 62031:2008/A2:2015
IEC TR 62778:2014
EN 55015:2013/A1:2015
EN61547:2009

Light efficiency:

111 Lumen/Watt

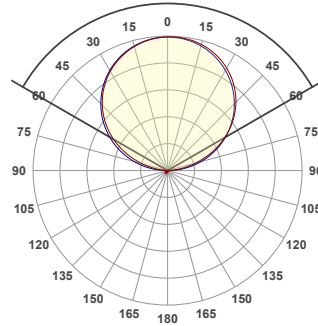
Light quality:

CRI: 82,6

Color temperature:

4000 K

120°



Product name:

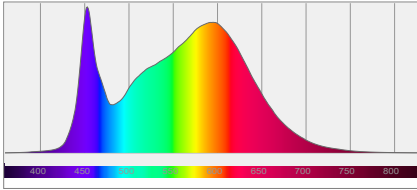
**TΩRA 17Watt/m 24Vdc IP65
CRI80 4000K**

Item number:

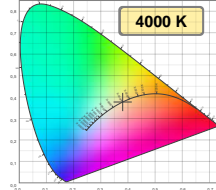
50-0077

Output: 1887 Lumen Power consumption: 17,0

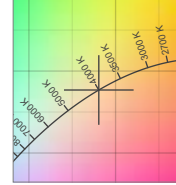
Spectral distribution



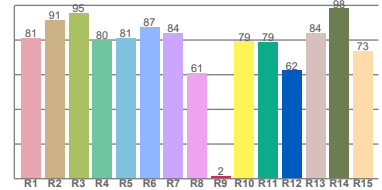
Color coordinates



White color point

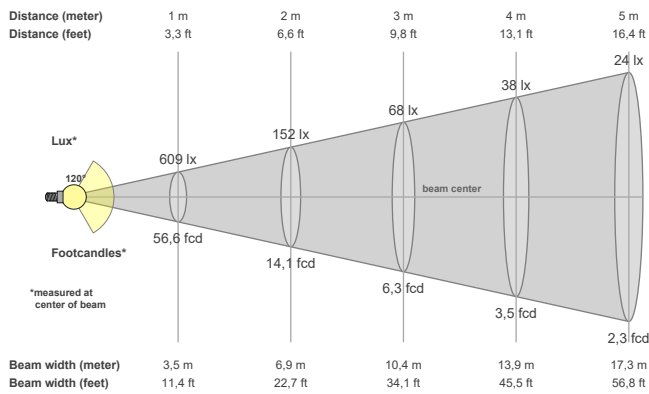


CRI R values



Color temperature	Color rendering index	Red component	Color fidelity	Color gamut	Color quality scale	Color coordinate cie 1931	Color coordinate cie 1931	Color coordinate	Color coordinate	Color deviation from black body
CCT	CRI	CRI R9	TM30 Rf	TM30 Rg	CQS	x	y	u	v	Δuv
4000 K	82,6	1,5	83,2	93,1	81,3	0,381	0,377	0,225	0,334	0,0002

Beam details



Beam angles

Beam angle 50%	Field angle 10%	Cutoff angle 2,5%
120°	165,5°	175,2°

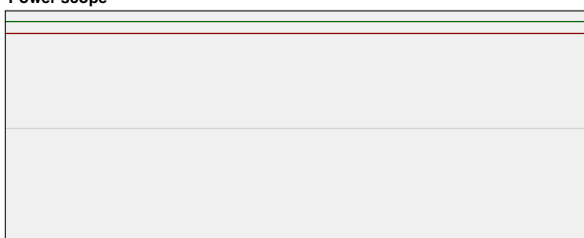
Beam intensities

Peak intensity	Int. ratio in 120° cone	Int. ratio in 90° cone
609 cd	76,0%	50,8%

Beam intensities from 1-20m

1m	2m	3m	4m	5m	6m	7m	8m	9m	10m	11m	12m	13m	14m	15m	16m	17m	18m	19m	20m
3,3ft	6,6ft	9,8ft	13,1ft	16,4ft	19,7ft	23ft	26,2ft	29,5ft	32,8ft	36,1ft	39,4ft	42,7ft	45,9ft	49,2ft	52,5ft	55,8ft	59,1ft	62,3ft	65,6ft
609lx	152lx	68lx	38lx	24lx	17lx	12lx	10lx	8lx	6lx	5lx	4lx	4lx	3lx	3lx	2lx	2lx	2lx	2lx	2lx
56,6fcd	14,1fcd	6,3fcd	3,5fcd	2,3fcd	1,6fcd	1,2fcd	0,9fcd	0,7fcd	0,6fcd	0,5fcd	0,4fcd	0,3fcd	0,3fcd	0,3fcd	0,2fcd	0,2fcd	0,2fcd	0,2fcd	0,1fcd

Power scope



Power	Power factor
17,0 W	1,0

Voltage	Current
24,0 V	0,710 A