

CUBA LUX

Emphasis



Εύκαμπτη ταινία led / Flexible led strip

Κωδικός / Art. No. : 77-0035

24V

12 Watt/m

CRI 80+

Step<3

70 Led/m

OSRAM
LED TECHNOLOGY INCLUDED



Τεχνικά χαρακτηριστικά / Technical data

Κατανάλωση / Power consumption	12kWh/1000h/m
Τάση λειτουργίας / Operating Voltage	24Vdc
Ρεύμα λειτουργίας / Typical operating Current	0,5 A/m
Προστασία / Protection class	III
Ρύθμιση έντασης φωτισμού / Dimming	PWM Dimmable
Αποδοτικότητα / Efficiency	133 lumen/watt

Φωτεινή ροή / Typical Luminous Flux	1599 lumen/m
Γωνία φωτισμού / Led beam angle	120°
Συντ. χρωματικότητας / Chromaticity coordinates (x,y)	x:0,381 , y:0,377
Βαθμός χρωματικής απόδοσης / Typical CRI	>80
Χρώμα / Color	Λευκό Φυσικό/Neutral White
Θερμοκρασία χρώματος / Typical CCT	4000 Kelvin
n _{TM} (EU 2019/2015)	E
Χρόνος ζωής στους 25°C / Rated lifetime at 25°C (L ₇₀ B ₃₀)	50.000 ώρες/hours

Βαθμός στεγανότητας / Ingress protection	IP20
Θερμοκρασία λειτουργίας / Ambient Temp. Ta	-20 ~ +50°C
Διαστάσεις (ΜxΠxΥ) / Dimension (LxWxH)	5000 x 8 x 1,50 (mm)
Μέγιστο μήκος λειτουργίας / Max. operating Length	5 μέτρα/5 meters
Αριθμός Led / Led units	70 led /m
Απόσταση μεταξύ led / Distance between led	14,29 mm
Σημείο κοπής / Cutting point	Ανά 7 led (100mm) / Per 7 led (100mm)
Εγγύηση / Warranty	5 χρόνια/5 years

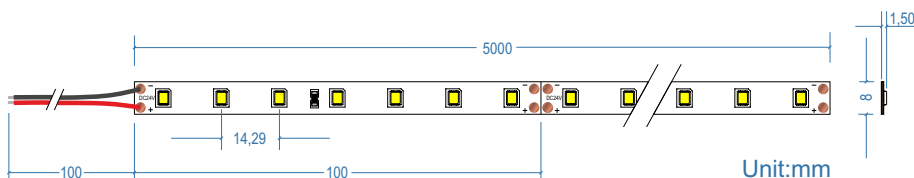
EAN 5206704004800

(Όλες οι τιμές μπορεί να έχουν μία απόκλιση +/-5% - All values can have a tolerance of +/- 5%)

Σχέδιο - Διαστάσεις / Drawing - Dimensions



Κατάλληλη για ξηρούς εσωτερικούς χώρους με χαμηλή συγκέντρωση αιωρούμενων σωματιδίων.
Suitable for dry interiors with low concentration of suspended particles.



EN 62031:2008/A2:2015
IEC TR 62778:2014
EN 55015:2013/A1:2015
EN61547:2009

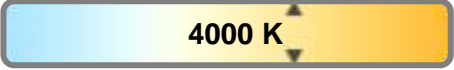
Light efficiency:



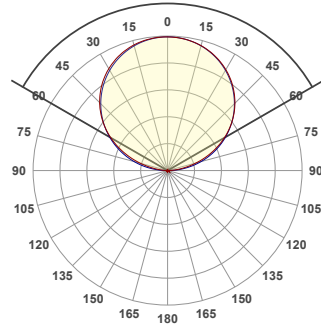
Light quality:



Color temperature:



120°



Product name:

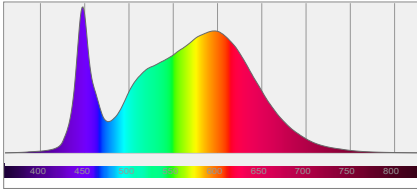
Emphasis 12Watt/m 24Vdc IP20 4000K

Item number:

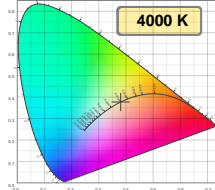
77-0035

Output: 1599 Lumen Power consumption: 12,0

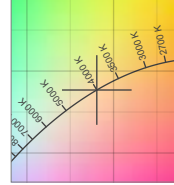
Spectral distribution



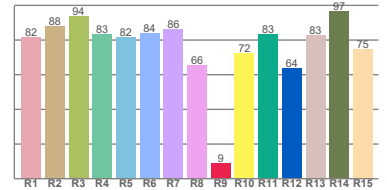
Color coordinates



White color point

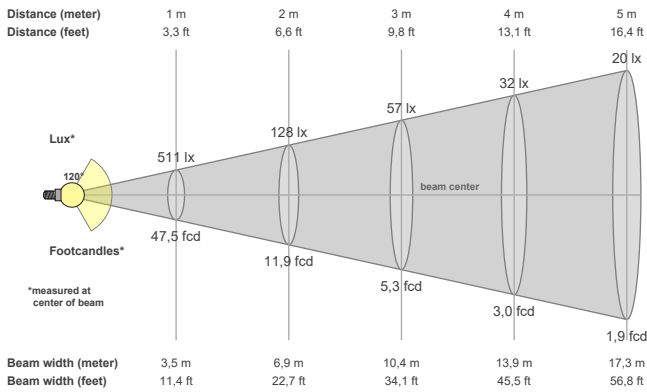


CRI R values



Color temperature	Color rendering index	Red component	Color fidelity	Color gamut	Color quality scale	Color coordinate cie 1931	Color coordinate cie 1931	Color coordinate	Color coordinate	Color deviation from black body
CCT	CRI	CRI R9	TM30 Rf	TM30 Rg	CQS	x	y	u	v	Δuv
4000 K	83,1	9,0	84,1	97,2	82,4	0,381	0,377	0,225	0,334	0,0001

Beam details



Beam angles

Beam angle 50%	Field angle 10%	Cutoff angle 2,5%
120°	166°	176,1°

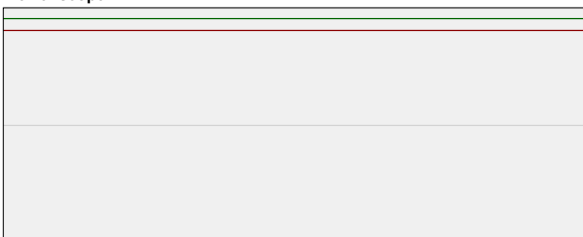
Beam intensities

Peak intensity	Int. ratio in 120° cone	Int. ratio in 90° cone
511 cd	75,6%	50,5%

Beam intensities from 1-20m

1m	2m	3m	4m	5m	6m	7m	8m	9m	10m	11m	12m	13m	14m	15m	16m	17m	18m	19m	20m
3,3ft	6,6ft	9,8ft	13,1ft	16,4ft	19,7ft	23ft	26,2ft	29,5ft	32,8ft	36,1ft	39,4ft	42,7ft	45,9ft	49,2ft	52,5ft	55,8ft	59,1ft	62,3ft	65,6ft
511lx	128lx	57lx	32lx	20lx	14lx	10lx	8lx	6lx	5lx	4lx	4lx	3lx	3lx	2lx	2lx	2lx	2lx	1lx	1lx
47,5fcd	11,9fcd	5,3fcd	3fcd	1,9fcd	1,3fcd	1fcd	0,7fcd	0,6fcd	0,5fcd	0,4fcd	0,3fcd	0,3fcd	0,2fcd	0,2fcd	0,2fcd	0,2fcd	0,1fcd	0,1fcd	0,1fcd

Power scope



Power	Power factor
12,0 W	1,0

Voltage	Current
24,0 V	0,500 A